

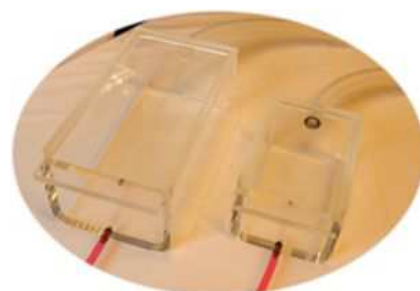
System do anestezji zwierząt laboratoryjnych

Pełny zestaw zawiera:

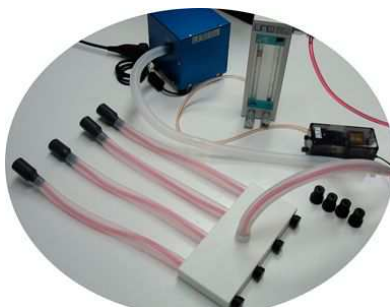
- **Przepływomierz do pomiaru i kontroli przepływu izofluranu i tlenu**
- **Waporyzator do izofluranu Sigma Delta, ze złączką ISO**
Urządzenia dostarczane są na stojaku ułatwiającym obsługę i łatwą obserwację parametrów gazów. Mogą być podłączone do butli z gazami medycznymi lub bezpośrednio do systemu dystrybucji gazów w budynku.



- **4-kierunkowy zawór do regulacji dostaw i odbioru gazów**
- **Komory indukcyjna do wstępnego uśpienia zwierząt:** myszy, szczura, świnki morskiej, królika.

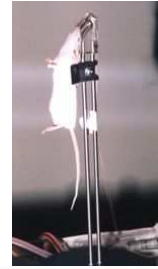


- **Maski anestetyczne** do stałego doprowadzania mieszanki anestetycznej dla zwierząt. Dostępne maski:
 - dla myszy, szczurów, królików
 - system Multimask do jednoczesnej anestezji do 4 myszy lub szczurów



- **Urządzenie do intubacji dla myszy lub szczura**

Umożliwia prawidłowe umieszczenie zwierzęcia i dostęp do jego układu oddechowego w celu wprowadzenia przewodu doprowadzającego mieszankę anestetyczną do płuc.



- **Respirator UMV-03 ze sztucznymi płucami**

Pozwala na zachowanie czynności życiowych myszy i szczurów podczas zabiegów chirurgicznych wykonywanych w okolicach górnych dróg oddechowych.



- **Jednostka końcowa do gazów z absorberem izofluranu**

Jednostka rozdziela cząstki izofluranu od tlenu, które osadzają się w absorberze. Wydajność wchłaniania absorbera wynosi 200g.



System można zakupić jako całość lub tylko jego elementy.

Instalacja i szkolenie u klienta.

Dodatkowo oferujemy:

- **Zestawy narzędzi chirurgicznych:**

Podstawowe małe, podstawowe duże do operacji na szczurach i myszach

Naczyniowo-nerwowe do operacji na szczurach i myszach

- **Stoły i blaty chirurgiczne, urządzenia do stereotaksji**
- **System retrakcji** – blat do rozciągnięcia ciała zwierzęcia podczas operacji
- **Kapnografy**
- **Pulsoksymetry**
- **Lampy zimnego światła**, nie generujące ciepła
- **System do eutanazji zwierząt laboratoryjnych**